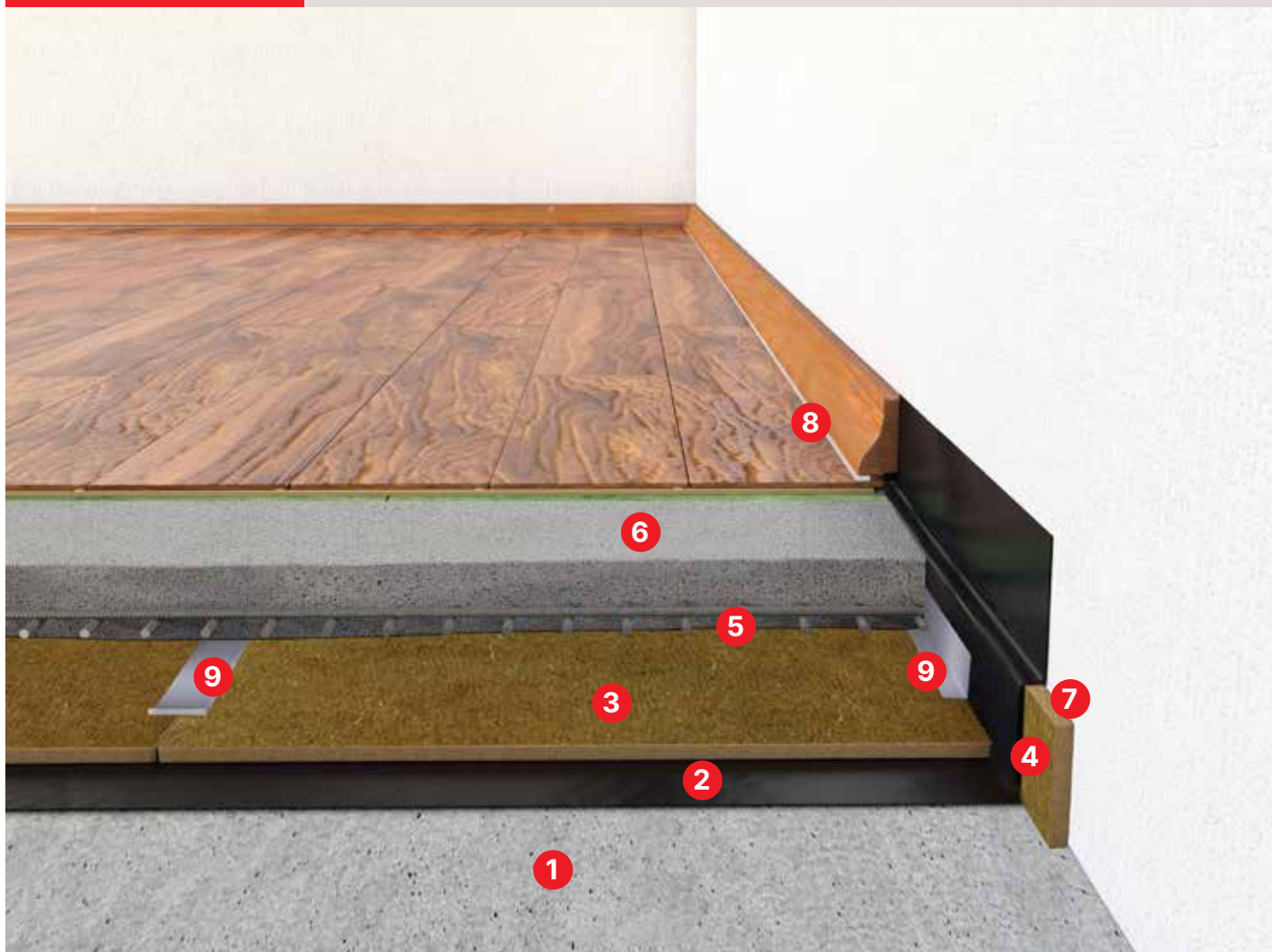


УЗЕЛ #
ПЛАС-1

Звукоизоляция пола с армированной цементно-песчаной стяжкой.
Толщина звукоизоляционного слоя 62 мм.



- | | |
|---|---|
| 1 Плита перекрытия | 5 Сетка металлическая сварная 50x50, \varnothing 4 мм |
| 2 Полиэтиленовая пленка 200 мкм | 6 Цементно-песчаная стяжка 50 мм |
| 3 Звукоизоляция #ЖИВИГРОМЧЕ!
800x600x12 мм | 7 Клей типа «жидкие гвозди» |
| 4 Полоса #ЖИВИГРОМЧЕ! 100x12 мм | 8 Виброакустический герметик |
| | 9 Армированный скотч |

65 дБ

ИЗВШ В КОНСТРУКЦИИ
С МНОГОПУСТОТНОЙ Ж/Б ПЛИТОЙ
220 ММ

71 дБ

ИЗВШ В КОНСТРУКЦИИ
С МОНОЛИТНЫМ
ПЕРЕКРЫТИЕМ 200 ММ

62 мм

ОБЩАЯ ТОЛЩИНА
ЗВУКОИЗОЛЯЦИОННОГО
СЛОЯ

ЖИВИПРИРОДОЙ

ХВОЙНАЯ
ШУМО ТЕПЛО
ИЗОЛЯЦИЯ



ЖивиПриродой.РФ

ИДЕАЛЬНО В СОЧЕТАНИИ
С #ЖИВИГРОМЧЕ!

ИНСТРУКЦИЯ ПО МОНТАЖУ УЗЛА #ПЛАС-1

1. До монтажа стяжки необходимо возвести все внутренние стены и перегородки.
2. Поверхность пола должна быть чистой и сухой.
3. По периметру помещения на стены приклеить предварительно нарезанные полосы из панелей #ЖИВИГРОМЧЕ! высотой 100 мм с использованием жидких гвоздей. Полосы ЖГ применяются в роли демпфера.
4. На пол уложить полиэтиленовую пленку 200 мкм, с нахлестом полотен по длине и по ширине 150-200 мм. Швы тщательно проклеить армированным скотчем. Пленку завести стены на 100 мм и закрепить малярным скотчем.
5. Уложить хвойные панели #ЖИВИГРОМЧЕ!. Панели монтируют вплотную друг к другу и вразбежку по отношению к предыдущему ряду. Швы между панелями и у стен проклеить армированным скотчем.
6. Звукоизоляция #ЖИВИГРОМЧЕ! благодаря высокой плотности и пористой структуре поглощает звук и таким образом обеспечивает превосходную звукоизоляцию.
7. Перед заливкой мокрого слоя стяжки, при необходимости, можно проложить инженерные коммуникации. Армирование стяжки выполнить сварной сеткой 4 мм с ячейкой 50x50 мм. Цементно-песчаный слой стяжки толщиной не менее 50 мм.
8. После полного высыхания стяжки необходимо срезать у стен видимые части полиэтиленовой пленки и полос #ЖИВИГРОМЧЕ!.
9. Монтаж стяжки завершен. На данное основание можно монтировать любое финишное напольное покрытие.

Необходимые инструменты:

Уровень	Рулетка
Болгарка	Нож строительный
Ведро	Миксер

* Список сокращений:

- ЖГ – #ЖИВИГРОМЧЕ!
- ГВА – герметик виброакустический

